

Logistikstandort Baden-Württemberg

Herausforderungen und Perspektiven

Mehrwert durch Logistikflächen – von der Transportlogistik zur Logistikkompetenz

Burkhard Thost, Dipl.-Wi.-Ing. , Präsident IHK Nordschwarzwald



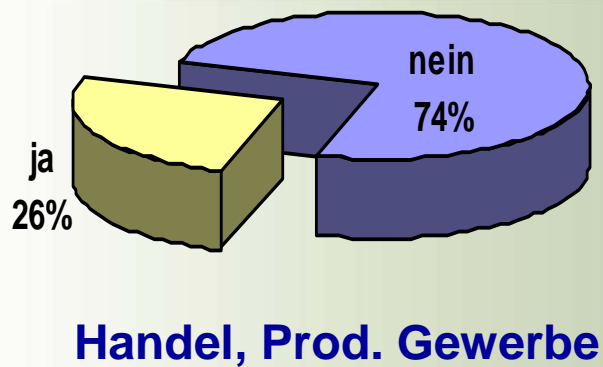
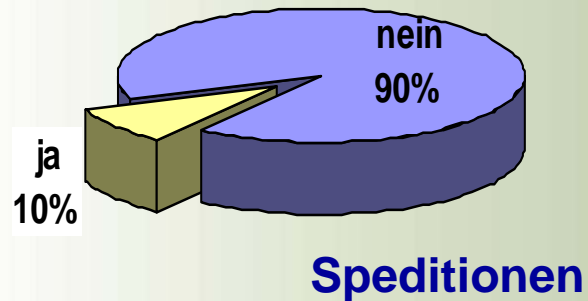
IHK
Industrie- und Handelskammer
Nordschwarzwald

Mehrwert durch Logistikflächen - 1

Logistikstandort Baden-Württemberg, 14. April 2008

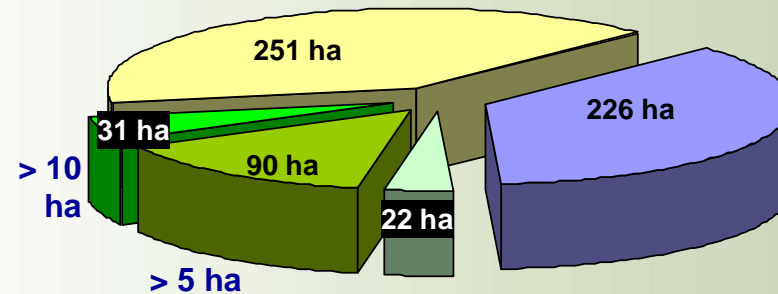
Situationsanalyse Region Nordschwarzwald

Netz- und Anbindungsqualität gut?



Flächenangebot und Bebauungspläne:

Logistik zugelassen, aber nicht ortsdurchfahrtsfrei – 43%

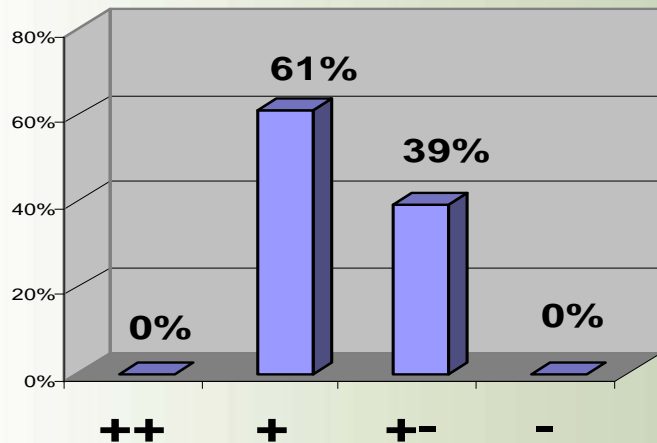


Logistik zugelassen und ortsdurchfahrtsfrei – 19%

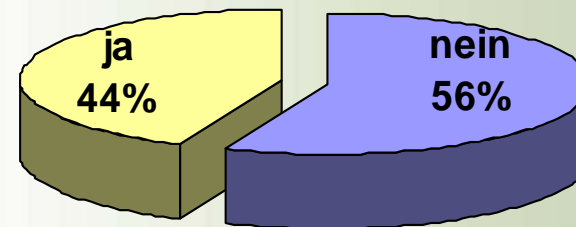
Logistik nicht zugelassen - 38%

Situationsanalyse Region Nordschwarzwald

Logistikwirtschaft steigende Nachfrage



**Bereitschaft:
Outsourcing logistischer
Dienstleistungen**



Historie der Flächenausweisung

- **Arbeitsplätze**
 - **Unternehmenssicherung**
 - **Gewerbesteuer**
 - ↪ **Priorität:** traditionelle Wertschöpfung aus Industrie- und Gewerbe
 - ⇒ höhere Wachstumsdynamik
 - ⇒ höhere Krisenfestigkeit
 - ↪ Wandel zu Dienstleistung nicht umgesetzt, Logistik mit geringer Flächenproduktivität - Wachstumspotenziale nicht gesehen
-
- ↪ Wachstumspotenzial im Strukturwandel durch industrielle- und wissensbasierte Dienstleistungen
 - ⇒ **Grundlage für typische Industrien in Baden-Württemberg**

Bewusstseinswandel

Ziel: Von der Transportlogistik zur Logistikkompetenz

- **Logistik ist Netzwerkmanagement für die Wirtschaft**
- **Logistikkompetenz ist Wettbewerbsfaktor bei der Ansiedlung neuer Unternehmen**
- **Hohe Outsourcing-Bereitschaft bei Industrie und Handel**
- **Industrie profitiert von der Stärkung der Lieferkette**
- **Logistik schafft Arbeitsplätze mit Qualifikation/Wertschöpfung**



Bewusstseinswandel

Bedeutung der Logistik für Unternehmenssicherung

- Logistik-Wertschöpfung führt zur geänderten Flächenbewertungen

⇒ **Bewusstseinswandel:**

- Logistik als Standortfaktor
- Logistik als Wertschöpfungspartner
- Logistik als zukunftsfähiger Arbeitsplatz
- Logistik als Schlüssel erfolgreicher Standortentwicklung

↪ **Neue Kriterien zur Flächenbereitstellung
in der Raumplanung: Mehrwert durch Logistik**



IHK
Industrie- und Handelskammer
Nordschwarzwald

Mehrwert durch Logistikflächen - 6

Logistikstandort Baden-Württemberg, 14. April 2008

Standorte finden

Wir danken Ihnen für Ihre Aufmerksamkeit!

www.sisfit.de

Das Standort und Firmen-Info-System der IHKs in Baden-Württemberg

- Recherchieren Sie in einem Datenpool nach freien Gewerbeflächen und Immobilien in allen Gemeinden Baden-Württembergs
- Umfangreiche Informationen für Ihre Standortentscheidung
- kostenlose Unternehmensdatenbank
- Mit GPS-Karten und ausdruckbaren Fahrtrouten

Wer rein geht, findet. Und wird gefunden.



IHK Industrie- und Handelskammer
Nordschwarzwald

Mehrwert durch Logistikflächen - 7

Logistikstandort Baden-Württemberg, 14. April 2008