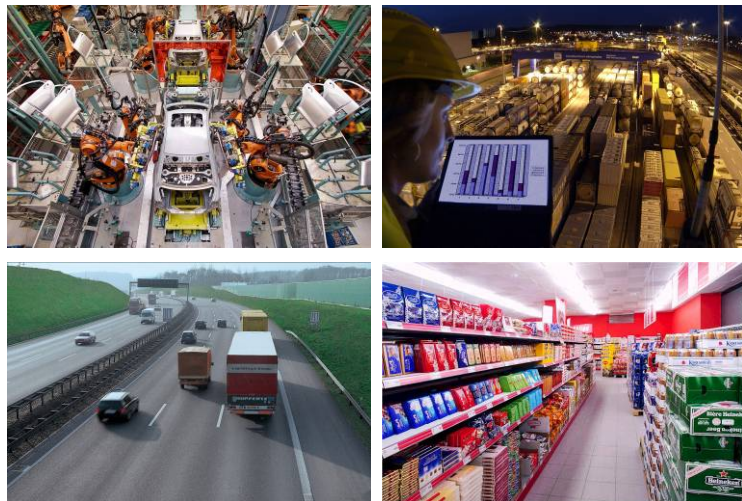




Holger Bach & Prof. Dr. Michael Schröder

Logistiknetzwerk für Baden-Württemberg (LogBW): Ziele – Akteure – Nutzen



Logistik- Netzwerk Baden-Württemberg

Ziele – Akteure – Nutzen

Stuttgart, 10.11.2010



Logistiknetzwerk für Baden-Württemberg (LogBW): Von der Ausschreibung zum Antrag auf Förderung im Programm RWB-EFRE

Der Weg zum Netzwerk

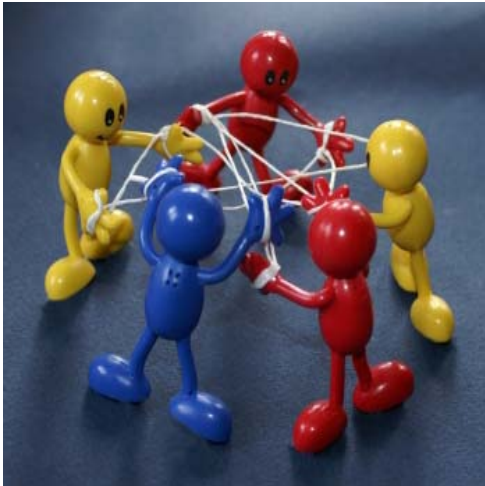


Quelle: www.grandurbo.de



Ziel aller Aktivitäten: Vernetzen von logistischen Fragestellungen aus der Wirtschaft mit Lösungen aus der Wissenschaft

Generieren von Logistikwissen



Quelle: www.pixelio.de

Angebote für Wirtschaft und Wissenschaft

- **Mitarbeit und Austausch in Fachausschüssen**
 - Fachausschuss Wissenschaft
 - Fachausschuss Verbundprojekte
 - Fachausschuss Kooperation Mittelstand
- **Experten-Workshops zu speziellen Fachthemen**
- **Betriebliche Logistik-Audits**
- **Demo-Center „Lean Logistics“ Mannheim (in Prüfung)**
- **Aufbau zentraler Datenbanken**
 - Forschungsaktivitäten
 - Ausrichtung von Lehrinhalten
 - Fördermittel
- **Veröffentlichung von Praxisreports und Leitfäden**



Ein gelungener Start des Netzwerks – Branchen- und institutionsübergreifendes Commitment mit über 80 Netzwerkpartnern

Die ersten Partner



Quelle: www.designnation.de

alphabetisch

- CTDI GmbH, Malsch
- CVL e.V.
- DHBW Heidenheim, Lörrach, Mannheim, Mosbach
- Gemeinde Malsch
- Heidelberger Druckmaschinen AG, Heidelberg
- Hochschule Esslingen
- Intralogistik-Netzwerk in Baden-Württemberg e.V. (I.N.)
mit über 70 Unternehmen und Forschungseinrichtungen
- KLOK e.V.
- KMP Holding GmbH, Viernheim
- Roche Diagnostics GmbH, Mannheim
- Stadt Mannheim
- Stadt Philippsburg
- SWS Speditions-GmbH (Dachser), Karlsruhe
- Verband Spedition und Logistik Baden-Württemberg (VSL)
- Wirtschaftsförderung Region Stuttgart

Mein Nutzen als Unternehmer – Unkomplizierter Zugang zu Kooperationspartnern, Kunden, Lieferanten sowie zur Forschung und Lehre

Mein Nutzen



Quelle: <http://csr-news.net>

Angebote für die Wirtschaft

- „Meine“ konkrete Fragestellung wird im Netzwerk beantwortet, mein Problem gelöst.
- Ich komme mit Unternehmen zusammen, die ähnliche Herausforderungen haben.
- Das Netzwerk zeigt mir Lösungen aus der Wissenschaft.
- Ich lerne Best Practices kennen.
- Ich habe Zugriff auf Praxisreports und Leitfäden.
- Ich finde Kooperationspartner, Kunden und Lieferanten.
- Meine Suche nach Fach- und Führungspersonal wird zielführender.



Mein Nutzen als Wissenschaftler – Gewinnung von Informationen, Reputation und Fördergeldern durch hohe Transparenz in Forschung und Lehre

Mein Nutzen



Quelle: www.buecher-wiki.de

Angebote für Forschung & Lehre

- Das Netzwerk hilft bei der Initiierung von Verbundprojekten.
- Der Innovationstransfer wird angeregt, Wissen wird verbreitet.
- Das Netzwerk zeigt mir Möglichkeiten auf, Fördergelder zu akquirieren.
- Ich bekomme Zugang zu Unternehmen und aktuellen Problemstellungen aus der Praxis.
- Das Netzwerk hilft bei der Profilierung Baden-Württembergs als Exzellenzstandort für Ausbildung und Studium in der Logistik.



Das LogBW als übergreifendes, neutrales Netzwerk sucht bewusst die enge Zusammenarbeit mit den für die Logistik relevanten Entscheidungsträgern im Land



BVL
Bundesvereinigung
Logistik



Verbände

Kammern

Wirtschaftsförderer

Kommunen

Regionale Logistik-Cluster

Weitere Institutionen



Herzlich willkommen im Logistiknetzwerk Baden- Württemberg

Geschäftsstelle Kornwestheim

KLOK Kooperationszentrum Logistik
Holger Bach / Martin Brandt
Stammheimer Str. 10
70806 Kornwestheim

07154 827-400
info@klok-ev.de

Geschäftsstelle Mannheim

Duale Hochschule Baden-Württemberg
Prof. Dr. Michael Schröder
Coblitzallee 1–9
68163 Mannheim

0621 4105-1272
schroeder@dhbw-mannheim.de

I.N. Geschäftsstelle Stuttgart

Intralogistik-Netzwerk BW e.V.
Dieter Tietz / K.-C. Wedekind
Industriestraße 25
70565 Stuttgart

0711 78237173
info@intralogistik-bw.de